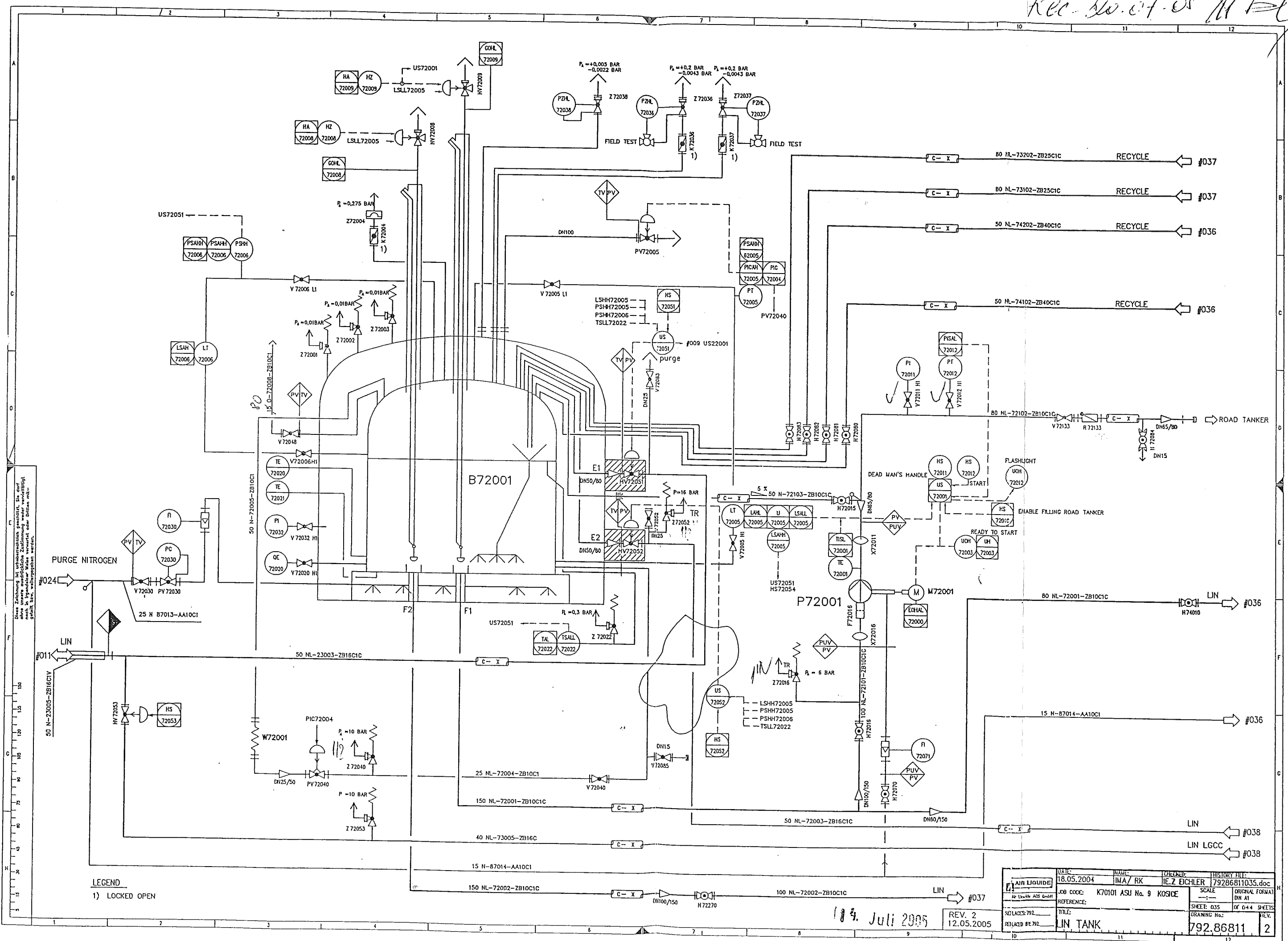


KCC-Sto. 07-05 M 12



LEGEND
1) LOCKED OPEN

18. Juli 2005

REV. 2
12.05.2005

DATE	NAME	JOB CODE	REFERENCE	TITLE	SCALE	ORIGINAL FORMAT	SHEET	OF	SHEETS	DRAWING No.	REV.
18.05.2004	IMA/RK	K70101 ASU No. 9 KOSICE	792.86811	LIN TANK	1:1	DIN A1	035	044	SHEETS	792.86811	2

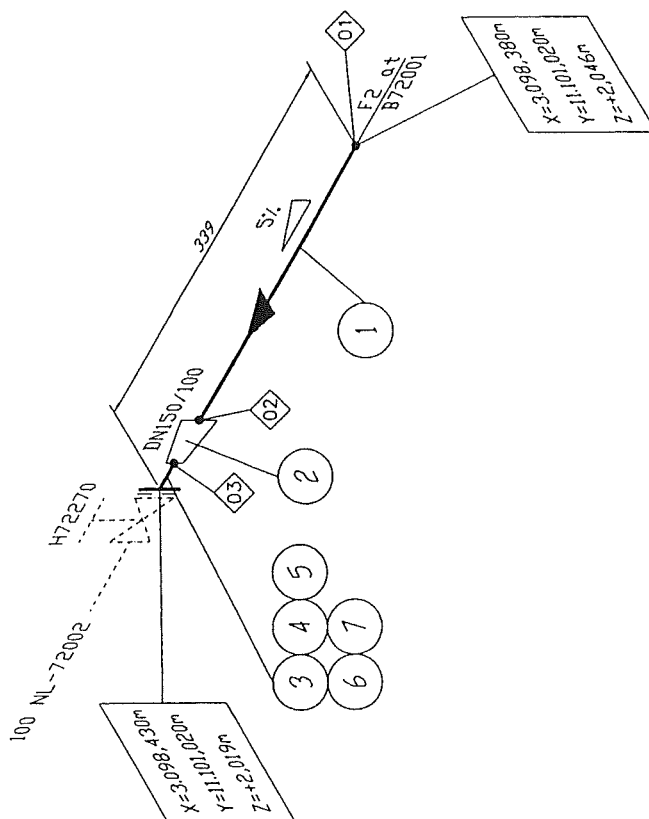
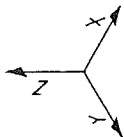
VAM

VOEST MONTAGE

150 NL – 72002				
Welding	DN	Diameter	Welder No	Protoc.No
1	150	168,3	57	----
2	150	168,3	96	----
3	100	114,3	96	----

This drawing is protected by copyright.
It may not be copied or used without our written
authorization and it is strictly prohibited
to disclose it to any third parties.

150 135 120 105 90 75 60 45 30 15 5



Welding No.	DN	Diameter	Welder No.	Protocol No.
01	150	168.3		
02	150	168.3		
03	100	114.3		

Rec. opas AS

Remarks:

Responsibility of the assembling company:

- Situation of mounting seams
- Situation of pass-lengths
- Check of measure details and pipe courses on the construction site
- Situation of the spindle at valve

Accompanying drawings:

- 100 NL-72002 ZB10C1C

Accompanying lists:

- Parts list:
150 NL-72002-ZB10C1C

Pipe standard:

- AL Standard No.:
50030 (ZB10C1)

---	---	00.00.00	---	---	---
-A	diff. Changes	Rb/IES	Cons	---	---
Rev.	Revisions	Date	Name	proved	---

AIR LIQUIDE		Date :	Name :	Checked:	History file:
		25.10.2004	Reid./IES	Hr. Cons	79287106.doc
Air liquide AGS GmbH		Job code:	K70101	Scale ---:--- Original format DIN A3	
Replaces: 79_		Reference:	ASU Kosice	Sheet: 001 of 001 Sheets	
Replaced by: 79_		Title:	150 NL-72002	Drawing No.: 792.87106	
				Rev. A	

5

1

2

3

4

5

6

7

8

Made by : Ing. Supak
Date : 11.10.2005
revision : 0

VAM Anlagentechnik und Montagen

01 - 5 - 6801 - 01 KOSICE AIR LIQUIDE TANKFARM - AS BUILT

Line Number : 150 NL-72002 ZB10C1

	Weight (kg)
pipe mat.:	12,52
con. valves	-
man. valves:	-
pr. supports:	13,14
sek. supports	98,30
summe:	123,96

AS BUILT

Stückliste 01 150 NL-72002 ZB10C1 Revision: A									
Teilenummer	NW1	NW2	Teilebezeichnung	Einzelgew.	Menge	EP-Lieferung	EP-Montage	gesamt	Stunden ges.
FEHLER diese Liste bitte nur mit Menu 1 sortiert nach BG - Leitung - Roklis verwenden									

FLANGE5	100	0	Welding neck flange 1.4541 DIN EN 1092-1	4,50 kg	1,00				
GASKET5	100	2	Gasket Graphite w. CrNi-Inlay DIN EN 1514-1 162x2x115x		1,00				
HEXNUT1	16	0	Hexagon head nut A2-70 DIN EN ISO 4032	0,03 kg	8,00				
PIPE2	150	2,6	Pipe, welded 1.4541 DIN EN ISO 1127 168,3x2,6	10,80 kg	0,50				
RED5	150	2,6	Reducer, concentric 1.4541 DIN 2616-1 168,3x2,6x114,3x2,6	1,26 kg	1,00				
SCREW4A	16	0	Hexagon head screw A2-70 DIN EN ISO 4014 70	0,14 kg	8,00				
WASH1	17	0	Washer B A2-70		8,00				
Summe: 01 150 NL-72002 ZB10C1				12,52 kg					

Liefersumme:	
Montagesumme:	
Gesamtsumme:	
Gesamt-Stunden:	
Gesamtgewicht:	12,52 kg
** Ende der Ausgabe	

Stückliste 01 150 NL-72002 PRI SUP 000000 Revision: A									
Teilenummer	NW1	NW2	Teilebezeichnung	Einzelgew.	Menge	EP-Lieferung	EP-Montage	gesamt	Stunden ges.
FEHLER diese Liste bitte nur mit Menu 1 sortiert nach BG - Leitung - Rokls verwenden									

SU015	150	0	HALTERUNGEN PRO ROHRLEITUNG X6CRNIT18-10 / A2-70 / 1.4571	12,23 kg	1,00				
SU022	0	0	HALTERUNGEN PRO ROHRLEITUNG PP /Si37-2 / A2-70	0,91 kg	1,00				
Summe: 01 150 NL-72002 PRI SUP 000000				13,14 kg					

Liefersumme:	
Montagesumme:	
Gesamtsumme:	
Gesamt-Stunden:	
Gesamtgewicht:	13,14 kg
** Ende der Ausgabe	

Stückliste 01 150 NL-72002 SEK SUP 000000 Revision:									
Teilenummer	NW1	NW2	Teilebezeichnung	Einzelgew.	Menge	EP-Lieferung	EP-Montage	gesamt	Stunden ges.

FEHLER diese Liste bitte nur mit Menu 1 sortiert nach BG - Leitung - Rokis verwenden

SU530	0	0	SUPORT DWG.792.87247 SHEET530 S137-2	87,00 kg	1,00				
SU537	0	0	SUPORT DWG.792.87247 SHEET537 S137-2	11,30 kg	1,00				
Summe: 01 150 NL-72002 SEK SUP 000000				98,30 kg					

Liefersumme:	
Montagesumme:	
Gesamtsumme:	
Gesamt-Stunden:	
Gesamtgewicht:	98,30 kg
** Ende der Ausgabe	